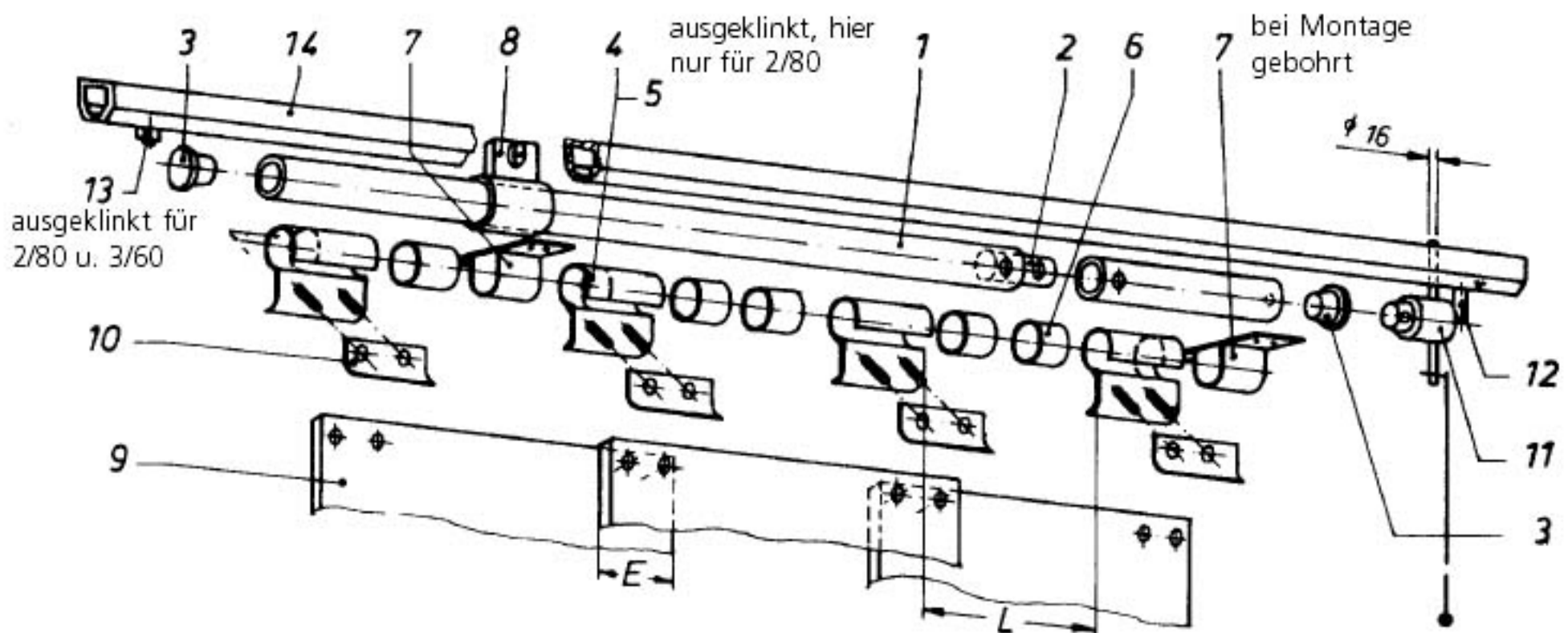


# Montageanleitung Streifenvorhänge RapidStore SE (schwenkbar)

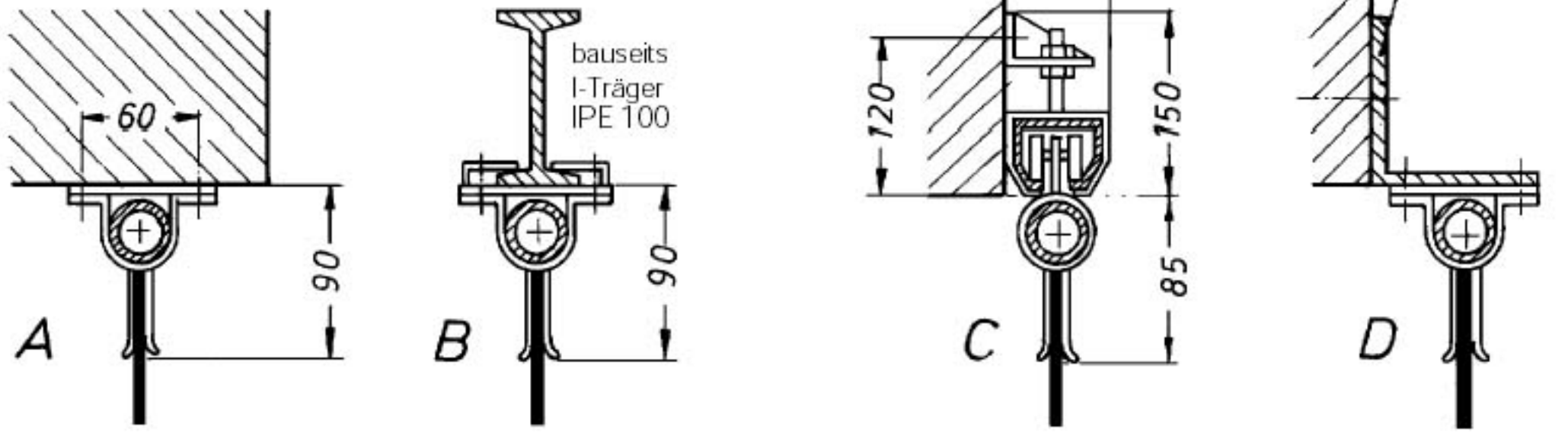


- Bei 3/80, 3/100, 4/60, 4/80 und 4/100 nur gerade Haltemanschetten (4).
- Bei 2/80 jeweils außen und im Anschlußbereich der Rohrschelle (bzw. Rollapparat) und bei 3/60 nur jeweils außen ausgeklinkte Haltemanschetten.
- Die Pos. 8, 11, 12, 13 und 14 nur bei verschiebbarer Ausführung, hierbei entfallen die Rohrschellen (7) und 1 Endstopfen (3).

## 1. Montage

- 1.1 Trägerrohre (1) mit Verbindungsstück (2) verstitzen (nur erforderlich bei Vorhangbreiten größer als 6 m).  
Befestigungslöcher in den Endstreifen gebohrt. Die Streifen können im Endbereich 3-fach überlappen.
- 1.2 Ein Rohrende mit Endstopfen (3) verschließen. Haltemanschetten (4) bzw. (5), Kunststoffrohre (6) und Rohrschellen (7) bzw. Rollapparate (8) (bei verschiebbarer Ausführung) nach Skizze auf das Trägerrohr (1) aufschieben und so kombinieren, daß die auf den Arbeitsplan angegebenen Abstände "C", "D" und "L" eingehalten werden.
- 1.3 Rohrende mit Stopfen (3) verschließen und vormontierten Streifenvorhang am Sturz befestigen.
- 1.4 Nun die einzelnen Streifen (9) auf die Gewindebolzen der Haltemanschetten (4) aufstecken und mit Gegenlasche (10) Scheibe und Mutter verschrauben. Überlappungsbreite "E" einhalten (Tabelle siehe Rückseite). Der Endstreifen muß so verschraubt sein, daß er mit der Öffnungsbreite abschließt. Evtl. müssen zusätzliche
- 1.5 Bei verschiebbarer Ausführung ist darauf zu achten, dass die am Trägerrohr (1) montierte Feststellvorrichtung (11) außerhalb der Öffnung liegt, d. h. dass beim Verschieben des Streifenvorhanges diese nicht in den Durchfahrtsbereich gelangt. Zur Begrenzung des Verschiebeweges Endanschlag (12) an der Seite der Feststellvorrichtung (11) und Endstopper (13) an der anderen Seite an gewünschter Stelle anbringen. Arretierbohrung  $\bar{\text{r}} 16$  für Verriegelungsbolzen der Feststellvorrichtung (11) in Laufschiene (14) bohren.
- 1.6 Streifenlänge am Boden überprüfen und ggf. nachschneiden. Dieser Nachschnitt muß durch den Betreiber bei Bedarf später erneut durchgeführt werden.

Befestigungsarten



Type	Breite	Dicke	Überlappung	
2/ 80	200 mm	2 mm	80 mm	80 %
3/ 60	300 mm	3 mm	90 mm	60 %
3/ 80	300 mm	3 mm	120 mm	80 %
3/100	300 mm	3 mm	150 mm	100 %
4/ 60	400 mm	4 mm	120 mm	60 %
4/ 80	400 mm	4 mm	160 mm	80 %
4/100	400 mm	4 mm	200 mm	100 %
5/ 60	400 mm	5 mm	120 mm	60 %
5/ 80	400 mm	5 mm	160 mm	80 %
5/100	400 mm	5 mm	200 mm	100 %

Type	innen	außen	Bestimmung der Streifen-vorhang-Type
2/ 80	1500 mm	1500 mm	
3/ 60	2300 mm	2000 mm	
3/ 80	3000 mm	2300 mm	
3/100	3500 mm	3000 mm	
4/ 60	4500 mm	3200 mm	
4/ 80	5000 mm	4000 mm	
4/100	6000 mm	5000 mm	
5/ 60	6500 mm	5500 mm	
5/ 80	6900 mm	6000 mm	
5/100	7200 mm	6500 mm	

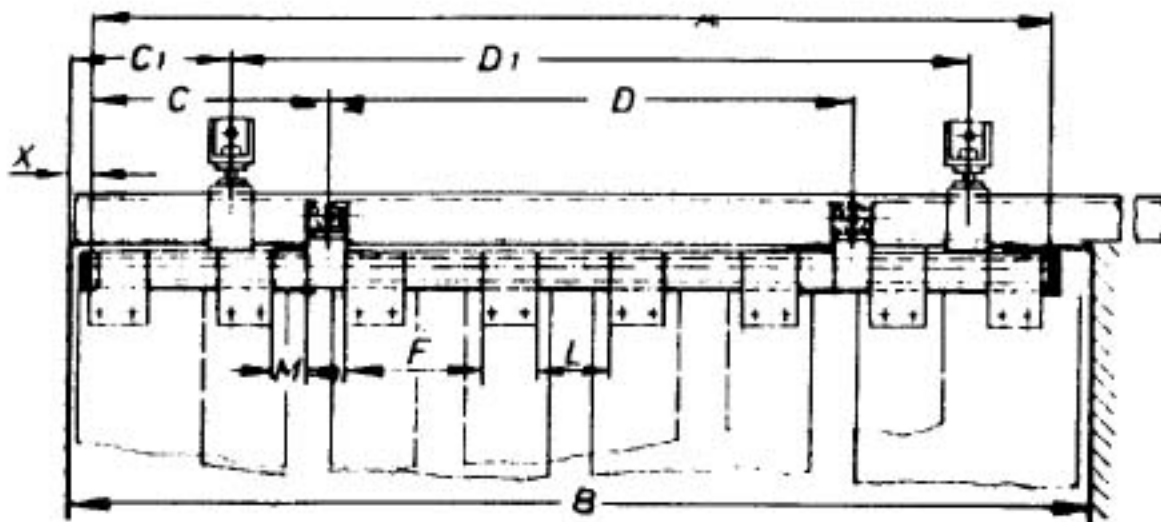
Teil-Überlappung



Total-Überlappung



STV verschiebbar



STV schwenkbar

